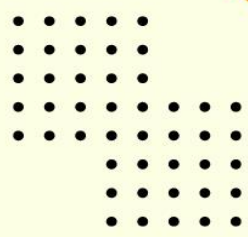
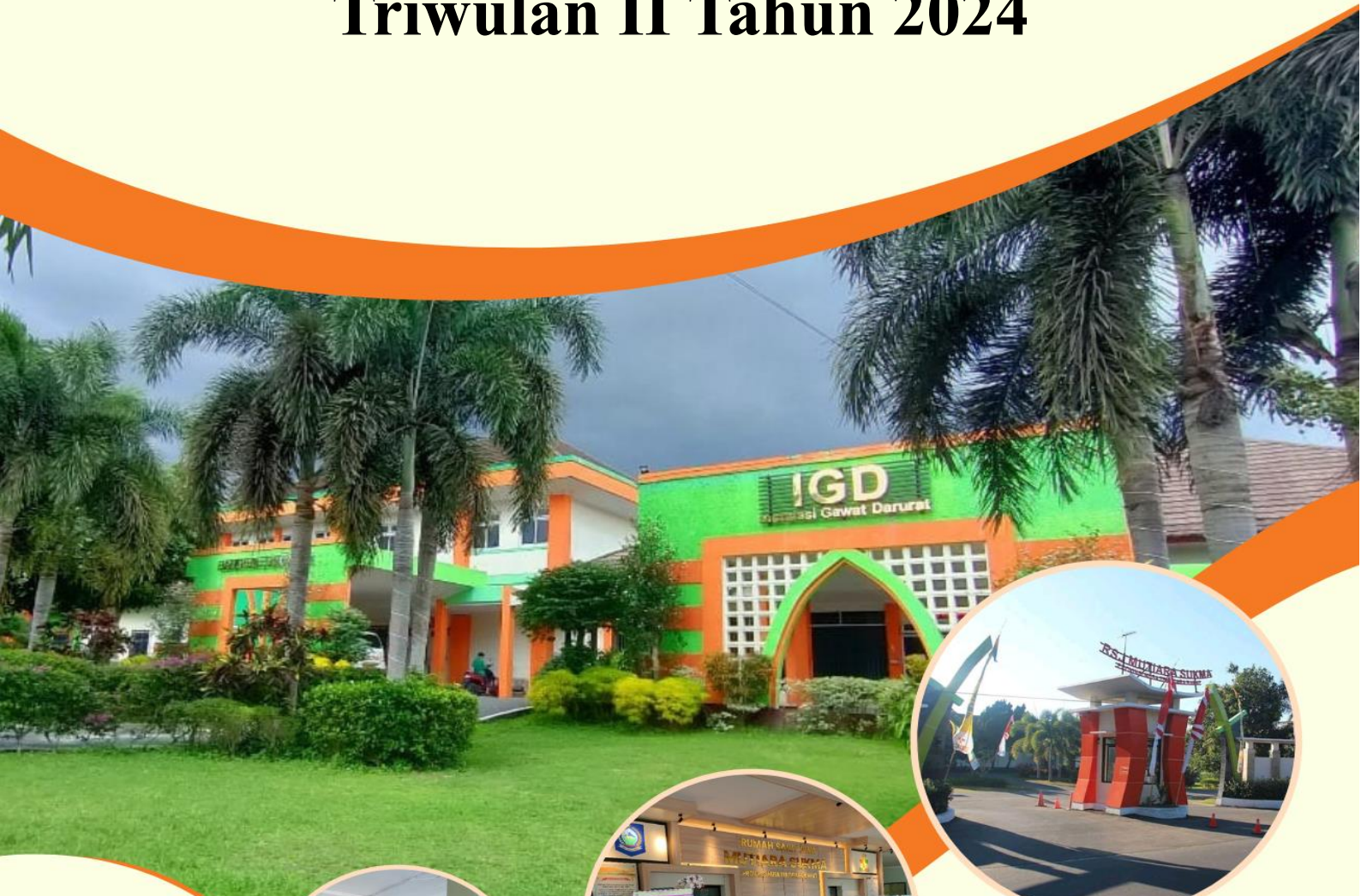


LAPORAN PPID RUMAH SAKIT JiWA MUTIARA SUKMA Triwulan II Tahun 2024



Alamat:
Jl. Ahmad Yani No. 1 Mataram
Kode Post 83237
Telp. (0370) 672140 Fax. 671515
Email: rsjmutiarasukma@gmail.com
Website: rsjmutiarasukma.ntbprov.go.id

KATA PENGANTAR

Puji dan syukur kehadiran Allah SWT, Tuhan Yang Maha Esa atas berkat rahmat dan karuniaNya sehingga Laporan Pelayanan Informasi dan Dokumentasi Publik Pejabat Pengelola Informasi dan Dokumentasi (PPID) Rumah Sakit Jiwa Mutiara Sukma Triwulan II Tahun 2024 dapat diselesaikan dengan baik sebagaimana yang direncanakan sesuai dengan yang diamanatkan dalam UU Nomor 14 tahun 2008 tentang Keterbukaan Informasi Publik.

Laporan ini merupakan hasil dari pelaksanaan seluruh rangkaian pengelolaan dan pelayanan informasi kepada masyarakat oleh PPID Pembantu Rumah Sakit Jiwa Mutiara Sukma yang disusun sesuai mekanisme pelaporan dalam Peraturan Komisi Informasi Nomor 1 tahun 2021 tentang Standar Layanan Informasi Publik.

Selain itu, laporan ini bertujuan untuk memberikan informasi dan gambaran mengenai kegiatan pengelolaan dan pelayanan informasi publik dan dokumentasi yang telah dicapai serta hambatan dan kendala yang dihadapi. Oleh karena itu, diharapkan masukan, saran dan ide yang membangun untuk peningkatan pelaksanaan Keterbukaan Informasi Publik Rumah Sakit Jiwa Mutiara Sukma pada masa selanjutnya.

Demikian laporan ini disampaikan untuk dapat dipergunakan sebagaimana mestinya.

Mataram, 5 Juli 2024

Mengetahui,
PPID PEMBANTU
RSJ MUTIARA SUKMA



M. WWIN NURHASIDA
Pembina Tk. I / IV-b
NIP. 19700213 201012 2 002

PPID PEMBANTU
RSJ MUTIARA SUKMA



M. ACHIYAT WINATA, ST., MM
Penata Tk. I
NIP. 19801004 200501 1 009

DAFTAR ISI

Kata Pengantar	2
Daftar Isi	3
Daftar Tabel	4
Bagian I Gambaran Umum dan Kebijakan Layanan Informasi	5
Bagian II Gambaran Umum Pelaksanaan Pelayanan Informasi	8
Bagian III Layanan Informasi Publik	17
Bagian IV Penanganan Keberatan dan Sengketa Informasi	44
Bagian V Kendala Eksternal dan Internal.....	45
Bagian VI Rekomendasi dan Rencana Tindak Lanjut	46

DAFTAR TABEL

Tabel 1.1	Tabel Daftar Regulasi
Tabel 1.2	Kanal <i>Social Media Official</i> Rumah Sakit Jiwa Mutiara Sukma
Tabel 2.1	Sarana dan Prasarana PPID Rumah Sakit Jiwa Mutiara Sukma
Tabel 2.2	Sumber Daya Manusia PPID Pembantu Rumah Sakit Jiwa Mutiara Sukma
Tabel 2.3a	Jumlah Informasi Yang Terunggah dan Tersedia pada Website PPID Rumah Sakit Jiwa Mutiara Sukma Triwulan II tahun 2024
Tabel 2.3b	Daftar Informasi Yang Dikecualikan Pada Rumah Sakit Jiwa Mutiara Sukma Triwulan II tahun 2024
Tabel 2.4	Jumlah Anggaran PPID Pembantu Rumah Sakit Jiwa Mutiara Sukma T.A. 2024 pada Rencana Bisnis dan Anggaran BLUD Rumah Sakit Jiwa Mutiara Sukma TA 2024
Tabel 3.1	Rekapitulasi Jumlah Kunjungan Website PPID Rumah Sakit Jiwa Mutiara Sukma Triwulan II tahun 2024
Tabel 3.2	Rekapitulasi Jumlah Permohonan Informasi PPID Rumah Sakit Jiwa Mutiara Sukma Triwulan II tahun 2024 melalui Meja Layanan (Onsite), Website dan Kanal <i>Social Media Official</i> Rumah Sakit Jiwa Mutiara Sukma
Tabel 3.3	Daftar Informasi yang diminta Triwulan II tahun 2024
Tabel 4.1	Daftar Keberatan dan Sengketa Informasi

Bagian I

GAMBARAN UMUM DAN KEBIJAKAN LAYANAN INFORMASI

Undang-Undang Nomor 14 Tahun 2008 tentang Keterbukaan Informasi Publik yang bertujuan untuk mewujudkan tata kelola pemerintahan yang baik dan bertanggung jawab, melalui penerapan prinsip-prinsip akuntabilitas, transparansi, dan supremasi hukum serta melibatkan partisipasi masyarakat dalam setiap proses kebijakan publik mengharuskan RSJ Mutiara Sukma sebagai salah satu badan publik di Lingkup Pemerintah Provinsi Nusa Tenggara Barat menyelenggarakan layanan informasi publik sesuai amanah Peraturan Komisi Informasi Republik Indonesia Nomor 1 tahun 2021 tentang Standar Layanan Informasi Publik.

Sebagai unit *public service*, RSJ Mutiara Sukma harus mampu memberikan pelayanan seluas-luasnya dan sebaik-baiknya kepada masyarakat dengan tetap menerapkan prinsip-prinsip *good governance*.

Dalam perkembangan layanan tersebut, RSJ Mutiara Sukma terus berbenah antara lain dengan menentukan tujuan yang jelas dan apa yang akan diraih. Hal tersebut diwujudkan salah satunya adalah dengan menetapkan visi, misi serta tagline pelayanan PPID RSJ Mutiara Sukma. **“Terwujudnya pelayanan informasi yang transparan dan akuntabel untuk memenuhi hak pemohon informasi”** ditetapkan menjadi visi PPID RSJ Mutiara Sukma dengan tiga misi untuk mendukung pelaksanaan visi tersebut antara lain **“meningkatkan pengelolaan dan pelayanan informasi publik”**, **“membangun dan mengembangkan sistem penyediaan dan pelayanan informasi publik”** serta **“meningkatkan pengelolaan dokumentasi dan informasi publik”**. Dengan tagline **“Anda Berhak Tahu”** menyiratkan bahwa masyarakat luas berhak untuk mengetahui apapun informasi yang dibutuhkan di RSJ Mutiara Sukma. Tidak lupa inovasi-inovasi baik yang berbasis IT ataupun Non IT untuk kemudahan masyarakat dalam mendapatkan layanan menjadi perhatian RSJ Mutiara Sukma.

1.1 Regulasi

Tabel 1.1 Tabel Daftar Regulasi

No.	Peraturan	Tentang	Tahun Terbit
1	Undang Undang Nomor 14 Tahun 2008	Keterbukaan Informasi Publik	2008
2	Peraturan Pemerintah (PP) Nomor 61 Tahun 2010	Pelaksanaan Undang Undang Nomor 14 Tahun 2008 Tentang Keterbukaan Informasi Publik	2010

3	Peraturan Komisi Informasi Nomor 1 Tahun 2013	Prosedur Penyelesaian Sengketa Informasi Publik	2013
4	Peraturan Daerah Provinsi NTB Nomor 10 Tahun 2015	Pelayanan Informasi Publik di Lingkungan Pemerintah Daerah	2015
5	Peraturan Gubernur NTB Nomor 35 Tahun 2012	Pedoman Pengelolaan Informasi dan Dokumentasi di lingkup Pemerintah Provinsi NTB	2012
6	Peraturan Gubernur NTB Nomor 24 Tahun 2018	Tata Kerja Pejabat Pengelola Informasi dan Dokumentasi Pemerintah Provinsi NTB	2018
7	Peraturan Gubernur NTB Nomor 11 Tahun 2020	Tentang Pedoman Uji Konsekuensi Informasi Publik	2020
8	Peraturan Komisi Informasi No 1 Tahun 2021	Tentang Standar Layanan Informasi Publik	2021
9	Keputusan Direktur Rumah Sakit Jiwa Mutiara Sukma Nomor 118.4/35/TU/RSJMS/2024	Pedoman PPID Rumah Sakit Jiwa Mutiara Sukma	2024
10	Surat Keputusan Direktur Rumah Sakit Jiwa Mutiara Sukma Nomor 188.4/151/TU/RSJMS/2024	Tentang Perubahan Kedua Atas Keputusan Direktur Rumah Sakit Jiwa Mutiara Sukma Nomor 188.4/05/TU/RSJMS/2024 tentang Pejabat Pengelola Informasi dan Dokumentasi (PPID) Pembantu Pada Rumah Sakit Jiwa Mutiara Sukma Tahun 2024	2024

1.2 Arah Prioritas Pelayanan

Prioritas pelayanan yang menjadi fokus pelaksanaan kegiatan PPID Rumah Sakit Jiwa Mutiara Sukma pada tahun 2024 antara lain:

1. Pelayanan Permohonan Informasi
2. Melaksanakan Uji Konsekuensi
3. Penetapan dan Pemutakhiran daftar Informasi Publik
4. Pendokumentasian Informasi Publik

PPID Rumah Sakit Jiwa Mutiara Sukma selain melaksanakan tugas dan wewenangnya sebagaimana yang diamanatkan oleh peraturan perundang-undangan dan peraturan turunannya, juga telah membuka berbagai kanal informasi kepada masyarakat. Diantaranya Website PPID Rumah Sakit Jiwa Mutiara Sukma (<https://rsjmutiarasukma.ntbprov.go.id/ppid>) serta berbagai kanal *Social Media Official* Rumah Sakit Jiwa Mutiara Sukma yang menjadi sarana terobosan untuk menjembatani dan mendekatkan pelayanan informasi publik kepada Masyarakat, yaitu:

Tabel 1.2 Kanal *Social Media Official* Rumah Sakit Jiwa Mutiara Sukma

No.	Kanal Social Media	Social Media Official
1	Email	rsjmutiarasukma@gmail.com
2	Google Review	RSJ.MUTIARA SUKMA Prov. NTB https://maps.app.goo.gl/Yvq5bZUxcRaaESRe6
3	Facebook	Rumah Sakit Jiwa Mutiara Sukma (https://www.facebook.com/RSJ.Mutiara.SukmaNTB/)
4	Instagram	RSJ Mutiara Sukma (https://www.instagram.com/rsj_mutiarasukma/)
5	Youtube Channel	RSJ Mutiara Sukma (https://www.youtube.com/@rsjmutiarasukma984/)
6	TikTok	rsj_mutiarasukam https://www.tiktok.com/@rsj_mutiarasukma
7	WhatsApp	081139000111 (Humas RSJMS) 087865178666 (Unit Pengelolaan Pengaduan RSJMS)

PPID Pembantu RSJ Mutiara Sukma selalu berupaya untuk memberikan layanan terbaiknya, hal tersebut nampak dengan tetap diraihnya predikat OPD Informatif kepada PPID RSJ Mutiara Sukma oleh Komisi Informasi Provinsi NTB.

Bagian II

GAMBARAN UMUM PELAKSANAAN PELAYANAN INFORMASI

2.1 Sekretariat Layanan

Pelayanan informasi pada PPID Rumah Sakit Jiwa Mutiara Sukma dilaksanakan di ruang sekretariat PPID Rumah Sakit Jiwa Mutiara Sukma yang beralamat di Gedung Manajemen Rumah Sakit Jiwa Mutiara Sukma Jalan Ahmad Yani No. 1 Selagalas, Mataram, dan Layanan Informasi di Gedung Poliklinik Rumah Sakit Jiwa Mutiara Sukma.

Terdapat staf pada desk layanan informasi yang akan membantu masyarakat memperoleh informasi, baik dalam bentuk hard copy maupun soft copy. Serta staf yang memberikan layanan informasi di Gedung Poliklinik pada jam buka poliklinik. Petugas desk juga akan membantu mengarahkan masyarakat untuk bisa memenuhi standar operasional prosedur terhadap seluruh permohonan informasi yang diminta.

Selain layanan pada desk informasi, PPID Rumah Sakit Jiwa Mutiara Sukma juga menyediakan sarana sosialisasi dan dokumentasi elektronik, bahkan memfasilitasi masyarakat untuk dapat memperoleh atau menyampaikan permohonan informasi melalui sistem elektronik berbasis website, pada lama <https://rsjmutiarasukma.ntbprov.go.id/ppid>, termasuk penyediaan pengisian formulir permintaan informasi melalui QR CODE pada desk layanan informasi.

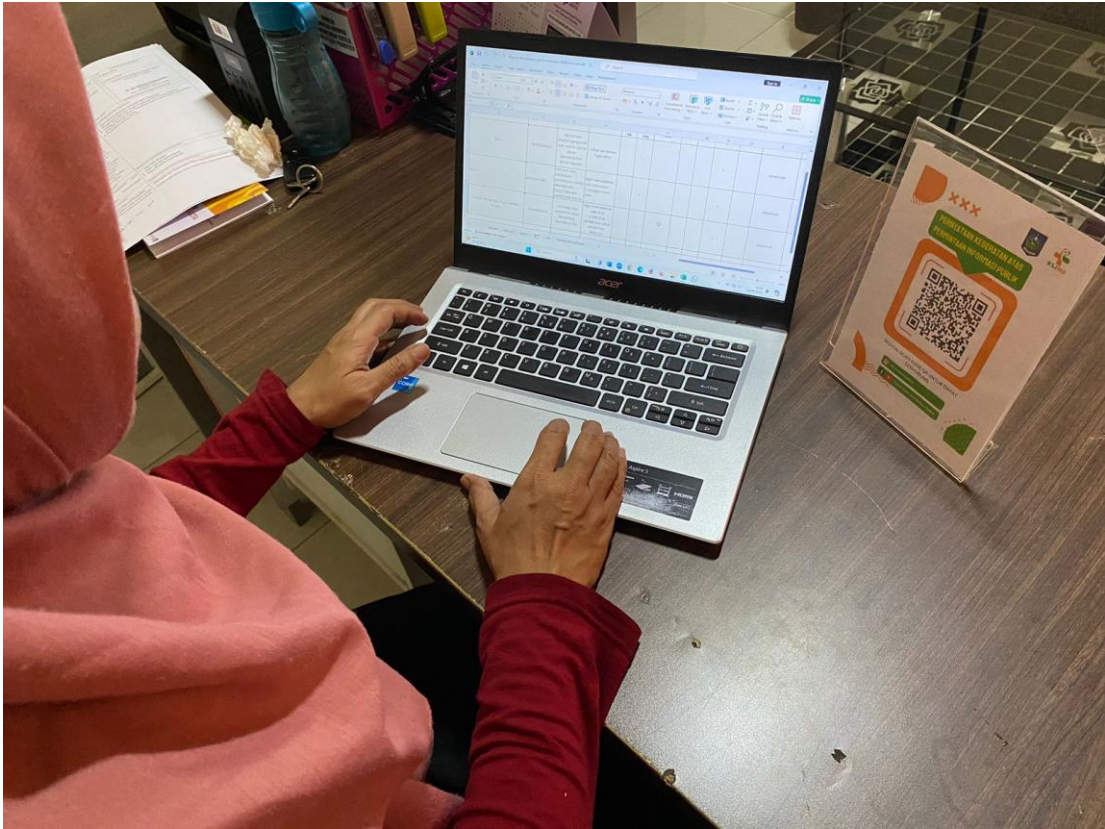
Berikut sarana prasarana layanan informasi yang tersedia pada sekretariat layanan, disajikan pada tabel dibawah ini:

Tabel 2.1. Sarana dan Prasarana PPID Rumah Sakit Jiwa Mutiara Sukma

No.	Jenis Sarana dan Prasarana	Ketersediaan
1.	Sarana Pelayanan Informasi dan Dokumentasi Publik di Poliklinik	- Meja Informasi (1 buah) - Buku Tamu & Catatan Permohonan - QR CODE formulir permintaan informasi
2.	Sarana Operasional Sekretariat PPID	- Laptop (1 buah) - Printer (1 buah) - AC (1 buah) - Meja Kerja (2 buah) - Lemari Arsip (1 buah) - Jaringan Internet - Sofa Tamu - Buku Tamu & Catatan Permohonan - QR CODE formulir permintaan informasi
3.	Sarana Sosialisasi dan Dokumentasi Elektronik	- Website PPID

Foto Sarana dan Prasarana PPID Rumah Sakit Jiwa Mutiara Sukma di Sekretariat dan di Poliklinik





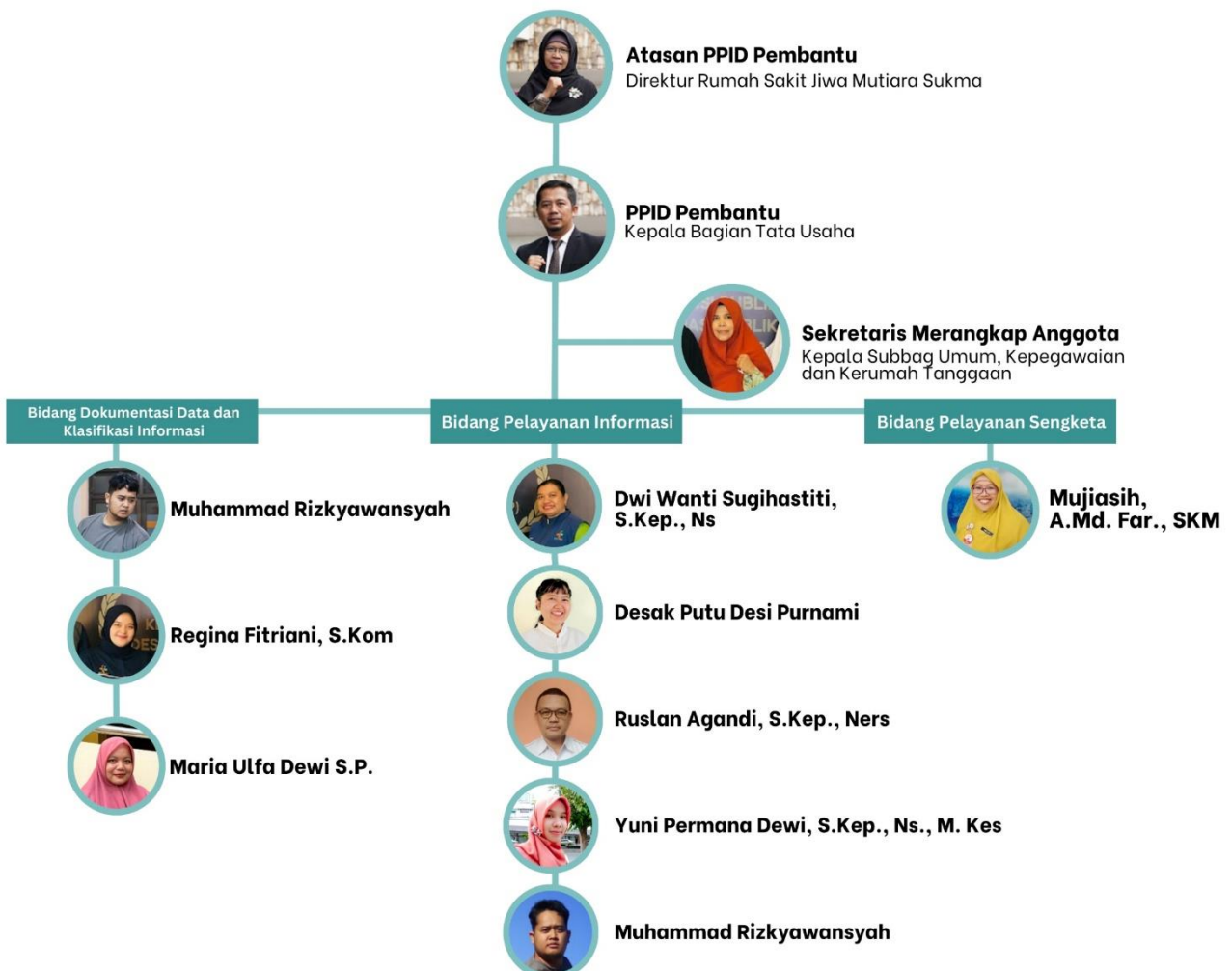
2.2 Sumber Daya Manusia

Personil PPID Rumah Sakit Jiwa Mutiara Sukma ditetapkan berdasarkan Surat Keputusan Direktur Rumah Sakit Jiwa Mutiara Sukma Nomor 188.4/151/TU/RSJMS/2024 tentang Perubahan Kedua Atas Keputusan Direktur Rumah Sakit Jiwa Mutiara Sukma Nomor 188.4/05/TU/RSJMS/2024 tentang Pejabat Pengelola Informasi dan Dokumentasi (PPID) Pembantu Pada Rumah Sakit Jiwa Mutiara Sukma Tahun 2024. Adapun komposisi dari personil PPID Rumah Sakit Jiwa Mutiara Sukma antara lain:

Tabel 2.2. Sumber Daya Manusia PPID Pembantu Rumah Sakit Jiwa Mutiara Sukma

No.	Klasifikasi Personil	Tersedia
1.	Personil PPID Pembantu Rumah Sakit Jiwa Mutiara Sukma	<ul style="list-style-type: none"> - Atasan PPID Pembantu (1 Orang) - Ketua PPID Pembantu (1 Orang) - Sekretaris PPID Pembantu (1 Orang) - Bidang Dokumentasi Data dan Klasifikasi Informasi (3 Orang) - Bidang Pelayanan Informasi (5 Orang) - Bidang Fasilitasi Penyelesaian Sengketa Informasi (1 Orang)

Dengan Struktur Organisasi sebagai berikut



2.3 Informasi Publik Pada Website PPID Rumah Sakit Jiwa Mutiara Sukma

Website PPID Rumah Sakit Jiwa Mutiara Sukma merupakan sebuah sistem informasi yang dibuat untuk memudahkan masyarakat dalam memperoleh layanan informasi sektoral lingkup Rumah Sakit Jiwa Mutiara Sukma. Sebagai Badan Publik, Rumah Sakit Jiwa Mutiara Sukma memiliki kewajiban untuk membuat dan mengumumkan daftar informasi publik yang bersifat berkala dan serta merta, sedangkan untuk informasi yang bersifat tersedia setiap saat diperlukan proses permohonan informasi dengan cara terlebih dahulu dengan mengisi form permohonan informasi dan mengisi lengkap identitas yang diperlukan. Proses permohonan informasi ini dapat dengan mudah dilakukan oleh masyarakat dengan cara mengakses secara online melalui Website PPID Rumah Sakit Jiwa Mutiara Sukma (<https://rsjmutiarasukma.ntbprov.go.id/ppid>)

Adapun jumlah informasi yang telah terunggah dan tersedia pada Website PPID Rumah Sakit Jiwa Mutiara Sukma Semester II Tahun 2024 adalah sebagai berikut:

Tabel 2.3 Jumlah Informasi Yang Terunggah dan Tersedia pada Website PPID Rumah Sakit Jiwa Mutiara Sukma Triwulan II tahun 2024

No	Ringkasan Isi Informasi	Pejabat/Unit/ Satker yang Menguasai Informasi	Penanggung Jawab Pembuatan atau Penerbitan Informasi	Waktu dan Tempat Pembuatan Informasi	Bentuk Informasi Yang Tersedia	Jangka Waktu Penyimpanan Arsip
Informasi yang Wajib Disediakan dan Diumumkan Secara Berkala						
1	Informasi tentang profil Badan Publik (Informasi tentang kedudukan atau domisili, alamat lengkap, ruang lingkup kegiatan, maksud dan tujuan, tugas dan fungsi, Struktur Organisasi, Profil Pimpinan dan Laporan Harta Kekayaan Pejabat Negara)	Urusan Umum	Kasubbag Umpeg RT	RSJMS, 2024	Soft Copy & Hard Copy	Selama Berlaku
2	Informasi tentang program dan/atau kegiatan yang sedang dijalankan dalam lingkup Badan Publik (Program dan Kegiatan, Penanggung Jawab, Pelaksana Program, Target dan/atau Capaian, Jadwal dan Anggaran)	Urusan PPL	Kasubbag PKA	RSJMS, 2024	Soft Copy & Hard Copy	Selama Berlaku
3	Informasi tentang kinerja dalam lingkup Badan Publik	Urusan PPL	Kasubbag PKA	RSJMS, 2024	Soft Copy & Hard Copy	Selama Berlaku
4	Ringkasan Laporan Keuangan yang telah diaudit	Urusan Keuangan	Kasubbag PKA	RSJMS, 2024	Soft Copy & Hard Copy	Selama Berlaku
5	Rencana Kerja Anggaran RKA	Urusan Keuangan	Kasubbag PKA	RSJMS, 2024	Soft Copy & Hard Copy	Selama Berlaku
6	DIPA	Urusan Keuangan	Kasubbag PKA	RSJMS, 2024	Soft Copy & Hard Copy	Selama Berlaku

7	daftar aset dan investasi	Urusan Aset	Kasubbag PKA	RSJMS, 2024	Soft Copy & Hard Copy	Selama Berlaku
8	laporan akses Informasi Publik (jumlah Permintaan Informasi Publik yang diterima, waktu yang diperlukan dalam memenuhi setiap Permintaan Informasi Publik, jumlah Permintaan Informasi Publik yang dikabulkan baik sebagian atau seluruhnya dan Permintaan Informasi Publik yang ditolak, alasan penolakan Permintaan Informasi Publik)	Tim PPID	Kasubbag Umpeg RT	RSJMS, 2024	Soft Copy & Hard Copy	Selama Berlaku
9	Informasi tentang peraturan, keputusan, dan/atau kebijakan yang mengikat dan/atau berdampak bagi publik yang dikeluarkan oleh Badan Publik	Urusan Umum	Kasubbag Umpeg RT	RSJMS, 2024	Soft Copy & Hard Copy	Selama Berlaku
10	Informasi tentang prosedur memperoleh Informasi Publik (tata cara memperoleh Informasi Publik, tata cara pengajuan keberatan dan proses penyelesaian sengketa Informasi Publik berikut pihak-pihak yang bertanggungjawab yang dapat dihubungi)	Tim PPID	Kasubbag Umpeg RT	RSJMS, 2024	Soft Copy & Hard Copy	Selama Berlaku
11	Informasi tentang tata cara pengaduan penyalahgunaan wewenang atau pelanggaran oleh Badan Publik	Tim PPID	Kasubbag Umpeg RT	RSJMS, 2024	Soft Copy & Hard Copy	Selama Berlaku
12	Informasi tentang pengadaan barang dan jasa (dokumen Rencana Umum Pengadaan (RUP), Paket LPSE)	Urusan Aset	Kasubbag PKA	RSJMS, 2024	Soft Copy & Hard Copy	Selama Berlaku
13	Informasi tentang ketenagakerjaan	Urusan Kepegawaian	Kasubbag Umpeg RT	RSJMS, 2024	Soft Copy & Hard Copy	Selama Berlaku
Informasi yang Wajib Tersedia Setiap Saat						
1	Daftar Informasi Publik	Tim PPID	Kasubbag Umpeg RT	RSJMS, 2024	Soft Copy & Hard Copy	Selama Berlaku
2	Informasi tentang organisasi, administrasi, kepegawaian, dan keuangan	Urusan PPL	Kasubbag PKA	RSJMS, 2024	Soft Copy & Hard Copy	Selama Berlaku
3	surat-surat perjanjian dengan pihak ketiga berikut dokumen pendukungnya	Urusan Umum	Kasubbag Umpeg RT	RSJMS, 2024	Soft Copy & Hard Copy	Selama Berlaku
4	surat menyurat pimpinan atau pejabat Badan Publik dalam rangka pelaksanaan tugas, fungsi, dan wewenangnya	Urusan Umum	Kasubbag Umpeg RT	RSJMS, 2024	Soft Copy & Hard Copy	Selama Berlaku
5	data perbendaharaan atau inventaris	Urusan Aset	Kasubbag PKA	RSJMS, 2024	Soft Copy & Hard Copy	Selama Berlaku
6	rencana strategis dan rencana kerja Badan Publik	Urusan PPL	Kasubbag PKA	RSJMS, 2024	Soft Copy & Hard Copy	Selama Berlaku
7	agenda kerja pimpinan satuan kerja	Urusan Umum	Kasubbag Umpeg RT	RSJMS, 2024	Soft Copy & Hard Copy	Selama Berlaku

8	Informasi mengenai kegiatan pelayanan Informasi Publik	Tim PPID	Kasubbag Umpeg RT	RSJMS, 2024	Soft Copy & Hard Copy	Selama Berlaku
9	jumlah, jenis, dan gambaran umum pelanggaran yang ditemukan dalam pengawasan internal serta laporan penindakannya	Tim SPI	Kasubbag PKA	RSJMS, 2024	Soft Copy & Hard Copy	Selama Berlaku
10	jumlah, jenis, dan gambaran umum pelanggaran yang dilaporkan oleh masyarakat serta laporan penindakannya	Tim UPP, WBS,	Kasubbag PKA	RSJMS, 2024	Soft Copy & Hard Copy	Selama Berlaku
11	daftar serta hasil-hasil penelitian yang dilakukan	Instalasi Diklat	Kasie Penunjang Non Medik	RSJMS, 2024	Soft Copy & Hard Copy	Selama Berlaku
12	Peraturan perundang-undangan yang telah disahkan beserta kajian akademiknya	Urusan Umum	Kasubbag Umpeg RT	RSJMS, 2024	Soft Copy & Hard Copy	Selama Berlaku
13	Informasi dan kebijakan yang disampaikan pejabat publik dalam pertemuan yang terbuka untuk umum	Tim Humas	Kasubbag Umpeg RT	RSJMS, 2024	Soft Copy & Hard Copy	Selama Berlaku
14	Informasi yang wajib disediakan dan diumumkan secara berkala	Tim PPID	Kasubbag Umpeg RT	RSJMS, 2024	Soft Copy & Hard Copy	Selama Berlaku
Informasi yang Wajib Tersedia Setiap Saat						
1	Informasi tentang prosedur peringatan dini dan prosedur evakuasi keadaan darurat di setiap kantor Badan Publik (Peringatan Bencana, Lokasi Evakuasi)	Instalasi K3LRS	Kasie Penunjang Non Medik	RSJMS, 2024	Soft Copy & Hard Copy	Selama Berlaku
2	Informasi Tentang Layanan Pencegahan Orientasi Bunuh Diri (LAPOR BUDIR)	Poli Psikometri	Kasie Pelayanan	RSJMS, 2024	Soft Copy & Hard Copy	Selama Berlaku

Tabel 2.3b Daftar Informasi Yang Dikecualikan Pada Rumah Sakit Jiwa Mutiara Sukma Triwulan II Tahun 2024

No.	Konten Informasi Yang Dikecualikan	Dasar Hukum
1	Identitas Penderita HIV/AIDS	UU No. 14 Tahun 2008 tentang KIP Psl 17 huruf h
2	Dokumen Rekam Medis termasuk Nomor Registrasi Rekam Medis	UU No. 29 Tahun 2004 tentang Praktek Kedokteran, Pasal 47 ayat (2) UU No. 14 Tahun 2008 tentang KIP, Pasal 17 huruf h dan huruf i UU No. 36 Tahun 2009 tentang Kesehatan, Pasal 57 ayat (1)
3	Laporan kasus/diagnosis penyakit pasien	UU No. 14 Tahun 2008 tentang KIP, Pasal 17 huruf h dan huruf i UU No. 36 Tahun 2009 tentang Kesehatan, Pasal 57 ayat (1)
4	Identitas subjek penelitian dalam rangka pengembangan Kesehatan	UU No. 14 Tahun 2008 tentang KIP, Pasal 17 huruf h dan i UU No. 36 Tahun 2009 tentang Kesehatan, Pasal 44 ayat (3)
5	Rahasia kedokteran, yaitu penemuan dokter dalam rangka pengobatan dan dicatat dalam rekam medis	UU No. 29 Tahun 2004 tentang Praktek Kedokteran, Pasal 48 dan 51 huruf c UU No. 14 Tahun 2008 tentang KIP, Pasal 6 ayat (3) huruf d, Pasal 17 huruf h dan huruf i
6	Hasil audit medik pada sarana kesehatan	UU No. 29 Tahun 2004 tentang Praktek Kedokteran, Pasal 9 ayat (2) dan pasal 74 UU No. 14 Tahun 2008 tentang KIP, Pasal 6 ayat (3) huruf d, Pasal 17 huruf h dan i
7	Hasil audit terkait dengan medical error	UU No. 29 Tahun 2004 tentang Praktek Kedokteran, Pasal 9 ayat (2) dan Pasal 74 UU No. 14 Tahun 2008 tentang KIP, Pasal 6 ayat (3) huruf d, Pasal 17 huruf h dan i
8	Sediaan farmasi untuk kategori obat yang mengandung psikotropika dan atau sejenisnya	UU No. 5 Tahun 1997 tentang Psikotropika, Pasal 33 dan 34 UU No. 35 Tahun 2009 tentang Narkotika, Pasal 14 UU No. 36 Tahun 2009 tentang Kesehatan, Pasal 98 UU No. 14 Tahun 2008 tentang KIP pasal 17 huruf i

2.4. Besaran Anggaran

Anggaran PPID Pembantu Rumah Sakit Jiwa Mutiara Sukma untuk Pelayanan Informasi Publik tahun 2024 bersumber dari dana BLUD Rumah Sakit Jiwa Mutiara Sukma, sebesar Rp.160.000.000,-

Tabel 2.4. Jumlah Anggaran PPID Pembantu Rumah Sakit Jiwa Mutiara Sukma T.A. 2024 pada Rencana Bisnis dan Anggaran BLUD Rumah Sakit Jiwa Mutiara Sukma TA 2024

No.	Sumber Dana	Anggaran BLUD (Rp.)
1.	BLUD Rumah Sakit Jiwa Mutiara Sukma	160.000.000,-

NO	JENIS BELANJA	JENIS BELANJA			TOTAL BELANJA	KETERANGAN
		B. PEGAWAI	B. BARJAS	B. MODAL		
1	2	2	3	4	5 = 2+3+4	6
2.2	Belanja Jasa		6,671,840,000		6,671,840,000.00	
2.2.01	belanja Jasa Komunikasi (pembelian pulsa)		15,000,000		15,000,000.00	PKA
2.2.02	belanja Premi Asuransi		410,000,000		410,000,000.00	UMPEG
2.2.03	belanja diklat		320,000,000		320,000,000.00	PENUNJANG MEDIK
2.2.04	Belanja sosial/bencana alam/sumbangan/plakat		60,000,000		60,000,000.00	PKA
2.2.05	belanja jasa sampah/jasa pemeriksaan air, udara, gas		115,400,000		115,400,000.00	PENUNJANG NON MEDIK
2.2.06	belanja bantuan pemeriksaan kesehatan pegawai		50,000,000		50,000,000.00	PENUNJANG NON MEDIK
2.2.07	Pemasaran, Publikasi, Koran, Iklan Cetak/Online		160,000,000		160,000,000.00	UMPEG
	- Belanja kegiatan keterbukaan informasi publik (PPID)		160,000,000			
	a. Belanja Pengembangan SDM PPID		30,000,000			
	b. Pemenuhan sarana prasarana penunjang pelayanan PPID		130,000,000			

Bagian III

LAYANAN INFORMASI PUBLIK

Pelayanan informasi publik yang dilakukan oleh PPID Rumah Sakit Jiwa Mutiara Sukma dilaksanakan dengan 2 (dua) cara, yaitu pelayanan yang dilakukan secara *online* (melalui website PPID, Semua Kanal *Social Media Official* Rumah Sakit Jiwa Mutiara Sukma) dan *onsite* (melalui meja layanan di Sekretariat PPID Rumah Sakit Jiwa Mutiara Sukma dan meja layanan informasi di Poliklinik). Permohonan yang melalui website PPID dan Kanal *Social Media Official* Rumah Sakit Jiwa Mutiara Sukma dapat secara langsung diakses oleh masyarakat menggunakan internet.

Berikut data statistik pengunjung Website PPID Rumah Sakit Jiwa Mutiara Sukma serta jumlah permohonan informasi publik yang masuk dari masyarakat, baik secara *online* maupun *onsite*

Tabel 3.1. Rekapitulasi Jumlah Kunjungan
Website PPID Rumah Sakit Jiwa Mutiara Sukma Triwulan II tahun 2024

No	Bulan	Jumlah Kunjungan (Kali)
1	April	261
2	Mei	350
3	Juni	596
Total		1.207

Tabel 3.2. Rekapitulasi Jumlah Permohonan Informasi PPID Rumah Sakit Jiwa Mutiara Sukma Triwulan II tahun 2024 melalui Meja Layanan (*Onsite*), Website dan Kanal *Social Media Official* Rumah Sakit Jiwa Mutiara Sukma

Bulan	Jumlah Permohonan	Media										Pemohon Informasi		Waktu		Pemberian Informasi			Alasan Penolakan
		Onsite	Web site	Face book	Insta gram	Tiktok	You tube	Google Review	Email	WA Humas	WA UPP	Individu	Lembaga	<10 hari	>10 hari	Sepenuh nya	Seba gian	Ditolak	
April	47	4	1	20	4	-	-	-	2	5	11	47	-	47	-	47	-	-	
Mei	60	8	0	18	7	-	-	-	6	10	11	60	-	60	-	60	-	-	
Juni	95	4	1	52	7	-	-	2	4	13	12	95	-	95	-	95	-	-	
TOTAL	202	16	2	90	18	-	-	2	12	28	34	202	-	202	-	202	-	-	

Tabel 3.3 Daftar Informasi yang diminta Triwulan II tahun 2024

NO	TANGGAL	INFORMASI YANG DIMINTA	TUJUAN PENGGUNAAN	WAKTU PEMENUHAN	STATUS	KANAL
1	3 April 2024	Apakah ada program penggunaan ayat-ayat Al-Qur'an dalam penyembuhan pasien depresi	untuk penelitian Tugas akhir	1 hari	Dipenuhi Sepenuhnya	Onsite
2	22 April 2024	Informasi cara melakukan pendaftaran online dan meminta brosur Tata cara pendaftaran online	Agar memudahkan saat melakukan kunjungan rawat jalan	1 hari	Dipenuhi Sepenuhnya	Onsite
3	23 April 2024	Informasi Cara mendaftar untuk Rehabilitasi Narkoba di RSJ	Agar memudahkan saat akan melakukan pendaftaran untuk rehabilitasi Anaknya	1 hari	Dipenuhi Sepenuhnya	Onsite

4	30 April 2024	1. Profil RSJ Mutiara Sukma 2. Jumlah pasien Depresi dengan terapi obat anti depresan di Rawat Jalan	Penelitian	9 hari	Dipenuhi Sepenuhnya	Onsite
5	15 Mei 2024	Berapa lama surat rujukan bpjs dari Puskesmas berlaku dan cara mengetahui tanggal berakhir rujukan untuk merujuk balik	untuk memudahkan mengingat tanggal berakhir rujukan dan memudahkan melakukan rujuk balik	1 hari	Dipenuhi Sepenuhnya	Onsite
6	13 Juni 2024	Alur dan Biaya Layanan Tes Psikologi anak	keperluan pribadi	1 hari	Dipenuhi Sepenuhnya	Onsite
7	26 Juni 2024	Informasi apakah di RSj ada pelayanan penjemputan pasien karena di rumah sering mengamuk dan tidak mau diajak ke Rumah sakit	Penjemputan pasien	1 hari	Dipenuhi Sepenuhnya	Onsite
8	7 Mei 2024	1. Profil RSJ Mutiara Sukma 2. Data pasien skizofrenia yang mendapatkan terapi Haloperidol dengan Risperidon	Penelitian	9 hari	Dipenuhi Sepenuhnya	Onsite
9	27 Mei 2024	1. Profil RSJ Mutiara Sukma 2. Manajemen pengelolaan limbah medis	Penelitian	9 hari	Dipenuhi Sepenuhnya	Onsite
10	27 Mei 2024	1. Profil RSJ Mutiara Sukma 2. Manajemen perencanaan obat psikoaktif di Instalasi farmasi	Penelitian	9 hari	Dipenuhi Sepenuhnya	Onsite
11	27 Mei 2024	1. Profil RSJ Mutiara Sukma 2. Kelengkapan informasi data rawat inap dengan persetujuan klaim BPJS	Penelitian	8 hari	Dipenuhi Sepenuhnya	Onsite
12	27 Mei 2024	1. Profil RSJ Mutiara Sukma 2. Manajemen pengelolaan linen pasien dengan kesesuaian standar pelayanan minimal	Penelitian	9 hari	Dipenuhi Sepenuhnya	Onsite

13	27 Mei 2024	1. Profil RSJ Mutiara Sukma 2. Peran pegawai administrasi RS dengan peningkatan mutu pelayanan kesehatan	Penelitian	9 hari	Dipenuhi Sepenuhnya	Onsite
14	28 Mei 2024	1. Profil RSJ Mutiara Sukma 2. Perspektif tenaga perekam medis pada implementasi rekam medis elektronik	Penelitian	9 hari	Dipenuhi Sepenuhnya	Onsite
15	3 Juni 2024	1. Profil RSJ Mutiara Sukma 2. Data kepatuhan penggunaan obat antiepilepsiterhadap kejadian kejang pasien epilepsi	Penelitian	8 hari	Dipenuhi Sepenuhnya	Onsite
16	14 Juni 2024	1. Profil RSJ Mutiara Sukma 2. Data penderita skizofrenia 2 tahun terakhir	Penelitian	7 hari	Dipenuhi Sepenuhnya	Onsite
17	3 April 2024	Obat saya habis, bisa minta obt?	keperluan berobat	1	Dipenuhi Sepenuhnya	Website
18	19 Juni 2024	Informasi biaya tes minat dan bakat anak?	keperluan sekolah	1	Dipenuhi Sepenuhnya	Website
19	01 April 2024	baik saya mau mencari perawat atas nama lilndawati apa masih bekerja di rs. baik segera di tolong sampaikan ke bu lindawati hutang di maybank segera di selesaikan , karna sudah lama menunggak, saya sudah tagih baik2 tidak merespon dan tidak tanggung jawab dengan hutangnya . terima kasih	Keperluan pribadi	1 hari	Dipenuhi Sepenuhnya	Facebook
20	02 April 2024	Slmat pagi,,maaf mau tanya besok pagi poli saraf buka gak ya?	Rencana Pemeriksaan	1 hari	Dipenuhi Sepenuhnya	Facebook

21	02 April 2024	Slmt sore sy mau naxak apa bolehkah kita untk kontrol ke poliklinik sblom jadwalx KRNA obat mau habis, Ohhh trimkasih atas imfox Krn sy rencana dtg kontrol hari Kamis tanggal 4 April yg sharusx dtg ngontrol hari Jumat tgl 5.april TPI obatx mau habis.	Rencana Pemeriksaan	1 hari	Dipenuhi Sepenuhnya	Facebook
22	04 April 2024	Hallo slmt siang..sy bertaxa gemana cara nya kalu mau daftar ke RSJ mutiara Sukma secara online Krn sy blom paham KRNA di sana harus di isi dgn password dan mamberme,	Rencana Pemeriksaan	1 hari	Dipenuhi Sepenuhnya	Facebook
23	06 April 2024	Hari senin tanggal 8 buka poli ? Berarti tgl 15 buka nya ya deq?	Rencana Pemeriksaan	1 hari	Dipenuhi Sepenuhnya	Facebook
24	08 April 2024	Mlm kak. Mau tanya. Utk pelayanan anak besok pagi buka tidak?			Dipenuhi Sepenuhnya	Facebook
25	10 April 2024	Apa masih buka rumah sakit rsj mutiara sukma,	Rencana Pemeriksaan	1 hari	Dipenuhi Sepenuhnya	Facebook
26	13 April 2024	Ibu saya dulu pnh rawat inap di mutiara Sukma stlh it g pnh lagi dapat perawatan inten smndak saya merantau...skrg SDH los apakah bisa ditanggulangi lagi, Kalo sdh parah banget apakah bisa dibawa dan dirawat inap,	Rencana Pemeriksaan	1 hari	Dipenuhi Sepenuhnya	Facebook
27	15 April 2024	Slmat pagi,,maaf kak mau tanya poliklinikx sudah buka ato masih libur kak?	Rencana Pemeriksaan	1 hari	Dipenuhi Sepenuhnya	Facebook

28	15 April 2024	Assalamualaikum ibu/bapak. Apakah di rumah sakit jiwa mutiara sukma bisa pendaftaran online? Jika bisa, syarat yang di perlukan apa saja ya? Belum pernah, kalau pasien baru prosedur nya seperti apa ya? Kami dari lombok timur kak,	Rencana Pemeriksaan	1 hari	Dipenuhi Sepenuhnya	Facebook
29	15 April 2024	Assalamualaikum mbk/pak Mw banyak misalnya tgal periksa atau tgal kembali periksa misalnya tgal 17 apa boleh kita gak Dtg Pda tgal tersebut kita malah dtgnya tgal 18 bolehkah begitu mksd sya LBH satu hari dari tgal kembali control	Rencana Pemeriksaan	1 hari	Dipenuhi Sepenuhnya	Facebook
30	16 April 2024	Maaf sbelumx Bun mau bertanya kalok pelayan pasien yg lgi struk ringan ap ad yg buka besok tgl 17 April ini buk soalx kmaren tgl 16 sya berkunjung sambil sya bawa pasien tapi merah tanggal bun, Bun besok ad pelayan pasien terafi, Nah Bun satulagi Bun kalo kita langsung bawah pasien melalui umum..ttp dia akan bisa masuk/ di terima ap perlu tunggu no antrian dulu,	Rencana Pemeriksaan	2 hari	Dipenuhi Sepenuhnya	Facebook
31	18 April 2024	Buka hari ini ??	Rencana Pemeriksaan	1 hari	Dipenuhi Sepenuhnya	Facebook
32	18 April 2024	Hari jumat libur gak? Jumat sabtu minggu libur ?	Rencana Pemeriksaan	1 hari	Dipenuhi Sepenuhnya	Facebook
33	19 April 2024	Kapan mulai buka RS mutiara sukma? Trimaksih informasinya... Berarti sudah aktif sperti biasa.. Karna ibu saya mau kontrol, Berarti hari senin buka ya mba?	Rencana Pemeriksaan	1 hari	Dipenuhi Sepenuhnya	Facebook

34	20 April 2024	Untuk hari Senin bisa kita kontrol sore untuk poli jiwa ?	Rencana Pemeriksaan	1 hari	Dipenuhi Sepenuhnya	Facebook
35	26 April 2024	Mohon info cara mengajukan penjadwalan ulang kunjungan ke RS tanpa harus ke RS langsung karena kita jauh dari lombok timur	Rencana Pemeriksaan	1 hari	Dipenuhi Sepenuhnya	Facebook
36	29 April 2024	Selamat sore, apakah hari rabu tanggal 1 Mei RSJ tetap buka? Karena ada jadwal kontrol ke bagian psikiateri, Berarti kalo kontrol hari Kamis untuk daftar online bisa hari rabu?	Rencana Pemeriksaan	1 hari	Dipenuhi Sepenuhnya	Facebook
37	29 April 2024	Selamat malam kak, maaf mengganggu. Minggu lalu bapak saya kesana dan control lagi besok. Apakah sudah bisa daftar online? Untuk daftar online butuh apa saja kak? Belum kak berarti lewat aplikasi nggih?	Rencana Pemeriksaan	1 hari	Dipenuhi Sepenuhnya	Facebook
38	30 April 2024	mau tanya min,apakah besok pg pelayanan untuk kontrol rawat jalan buka atau tidak? sy mau dafttr tgl 2 mei ke ibu dr yolly dahlia spkj,sy coba lewat aplikasi rsjm tidak bisa,	Rencana Pemeriksaan	1 hari	Dipenuhi Sepenuhnya	Facebook
39	1 Mei 2024	kak knp gak bisa dafttr juga sampe hari ini, bisa ubah dokter gak kak?	Rencana Pemeriksaan	1 hari	Dipenuhi Sepenuhnya	Facebook
40	3 Mei 2024	Bagaimana cara dafttr onlain untuk pelayanan sore apakah sama dng pelayanan pagi.????	Rencana Pemeriksaan	1 hari	Dipenuhi Sepenuhnya	Facebook
41	9 Mei 2024	Jam brapa mulainya utk program Dr yogi? Program konseling, Apa bisa pakai bpjs	Rencana Pemeriksaan	1 hari	Dipenuhi Sepenuhnya	Facebook

42	10 Mei 2024	Selamat siang, mau nanya apa besok hari sabtu ada psikiater praktik, Hari apa dan jam berapa psikiater praktek?	Rencana Pemeriksaan	1 hari	Dipenuhi Sepenuhnya	Facebook
43	13 Mei 2024	Assalamualaikum,, mau minta info besok hari selasa psikiater praktik jam berapa?	Rencana Pemeriksaan	1 hari	Dipenuhi Sepenuhnya	Facebook
44	13 Mei 2024	Semisal nya kontrol 2hari sebelum tanggal kontrol apakah bisa?	Rencana Pemeriksaan	1 hari	Dipenuhi Sepenuhnya	Facebook
45	14 Mei 2024	Sore. Mau tanya. Sy mau daftar onlne tp kok di bilang tanggal sudah lewat itu knpa ya? Sedangkan sy mau buat besok tgl 15 ini mau terapi, Apa bedanya dr era dan dr nurul ? Utk jam pagi dokter siapa kak? Boleh liat fotobdokternya gk kak? He.. sy lupa dokter yg kmrn sy ketemu, Utk dr era gk tiap hari ya praktek kyk bdr nurul? Ini hanya sekali kunjungan atau gmn? Atau besok sy harus minta lagi pas terapi selanjutnya? Berarti selama 3 bulan surat rujukan berlaku dan di 3 bulan itu sy msh terapi berarti gk perlu minta rujukan lagi kan ? Minta lagi setelah msa berlaku surat rujukan habis? Bner begitu? Berati aman 3 bulan kedepan sy tinggal hadir terapi aja kan?	Rencana Pemeriksaan	1 hari	Dipenuhi Sepenuhnya	Facebook

46	16 Mei 2024	Malam mbk maaf saya mohon info untuk KONSULTASI MASALAH PERKAWINAN ada layanannya g mbk? Ada rekan saya yang bertanya saya arahkan ke rsj ini hanya dia butuh kepastian, Ada g konsultan perkawinan	Rencana Konsultasi	1 hari	Dipenuhi Sepenuhnya	Facebook
47	16 Mei 2024	Selamat pagi kak, apa dokter poli 14 hari ini masuk ya kak?	Rencana Pemeriksaan	1 hari	Dipenuhi Sepenuhnya	Facebook
48	16 Mei 2024	Ada buka lowongan untuk perawat?, kemarin saya masukin lamaran atas nama Alvian, terimakasih	Rencana Melamar Pekerjaan	1 hari	Dipenuhi Sepenuhnya	Facebook
49	16 Mei 2024	Assalamualaikum mau tanya klok hari Sabtu RSJ libur gak kak? Maaf y kk MW tnyak sya kn daftar hari ini untuk bsok pagi TPI kok GK bisa ya kak, Ini Dia knpa ya ?	Rencana Pemeriksaan	1 hari	Dipenuhi Sepenuhnya	Facebook
50	19 Mei 2024	Min selmt sore, Utk besok, dr Diatmika msuk ndk min ?	Rencana Pemeriksaan	1 hari	Dipenuhi Sepenuhnya	Facebook
51	24 Mei 2024	min knp gak muncul doktenya, gak bisa dafttr	Rencana Pemeriksaan	1 hari	Dipenuhi Sepenuhnya	Facebook
52	28 Mei 2024	Slmat pagi,,maaf mau tanya kalo misalx kontrol tp pasienx gk ikut cuma diwakilkan keluarga untuk ambil obat bisa GK yaa?	Rencana Pemeriksaan	1 hari	Dipenuhi Sepenuhnya	Facebook
53	29 Mei 2024	Assalamu'alaikum min,, untuk spesialis saraf hari jum'at buka sampe jam berapa?? Kalau misalkan daftar besok pagi2, apa bisa dapat hari itu juga, soalnya biasanya pasiennya full. Poli saraf buka setiap hari?	Rencana Pemeriksaan	1 hari	Dipenuhi Sepenuhnya	Facebook

54	30 Mei 2024	Assalamualaikum... Kok aplikasi untuk daftar gak bisa kk??? Trus ge mana daftar online nya,	Rencana Pemeriksaan	1 hari	Dipenuhi Sepenuhnya	Facebook
55	30 Mei 2024	Mau tanya, klo pasien ngamuk bisa langsung di bawa ke RSJ melalui UGD gk? Tanpa rujukan. Krna pasien gk mau keluar rumah, jd nya kita gk bisa bawa ke Puskesmas utk minta rujukan,	Rencana Pemeriksaan	1 hari	Dipenuhi Sepenuhnya	Facebook
56	30 Mei 2024	Mlm.. kak mau tanya. Apakah aplikasi RSJMS lagi gangguan ya? Soalnya sy mau login buat daftar online kok gk bisa?	Rencana Pemeriksaan	1 hari	Dipenuhi Sepenuhnya	Facebook
57	1 Juni 2024	Besok buka apa nutup kq? Soalnya mau ksana besok mau ambil data2 paman saya Sama kartu kuningnya kq kbtulan orangnya ada mslh di sini kq,	Kebutuhan administratif	1 hari	Dipenuhi Sepenuhnya	Facebook
58	2 Juni 2024	permisi buk,kok ngak bisa dapatar online, kenapa gagal terus mau login aplikasinya,	Rencana Pemeriksaan	1 hari	Dipenuhi Sepenuhnya	Facebook
59	3 Juni 2024	Assalamualaikum, izin bertanya untuk pendaftaran online RSJM tidak bisa login dan daftar. Apakah memang sedang dalam proses perbaikan atau bagaimana. Mohon pencerahan nya terimakasih	Rencana Pemeriksaan	1 hari	Dipenuhi Sepenuhnya	Facebook
60	3 Juni 2024	Kenapa aplikasi daftar online nya gak bisa kelihatan daftar polinya ?	Rencana Pemeriksaan	1 hari	Dipenuhi Sepenuhnya	Facebook

61	3 Juni 2024	Libur hari ini gak? Kenapa gak bisa daftar online sekarang? Telat 1 hari gak apa ² kan? O ya poli sore apakah masih bisa?	Rencana Pemeriksaan	1 hari	Dipenuhi Sepenuhnya	Facebook
62	3 Juni 2024	saya coba daftar lewat aplikasi namun gagal terus kak,kenapa yaa ?	Rencana Pemeriksaan	1 hari	Dipenuhi Sepenuhnya	Facebook
63	3 Juni 2024	Selamat Pagi RSJ. Mohon Informasinya dong, Kenapa Pendaftaran Onlinnya tidak bisa lanjut ke kolom POLI dan seterusnya	Rencana Pemeriksaan	1 hari	Dipenuhi Sepenuhnya	Facebook
64	3 Juni 2024	mohon infonya.. sya mau daptar onlen tapi poli tujuannya gak ada muncul di aplikasi. kenapa poli tujuan gak ada keluar di aplikasi faptar online..?	Rencana Pemeriksaan	1 hari	Dipenuhi Sepenuhnya	Facebook
65	3 Juni 2024	Maaf mengganggu kak.. Kenapa pendaftaran online gak bisa, selalu gagal login katanya dari tadi pagi	Rencana Pemeriksaan	1 hari	Dipenuhi Sepenuhnya	Facebook
66	3 Juni 2024	Assalamualaikum pagi kk oh ya MW nyak ini MW daftar online TPI kok GK bisa lagi ya dia bilang gagal login apa lagi bermasalah ya kak ?	Rencana Pemeriksaan	1 hari	Dipenuhi Sepenuhnya	Facebook
67	3 Juni 2024	Assalamualaikum pagi kk oh ya MW nyak ini MW daftar online TPI kok GK bisa lagi ya dia bilang gagal login apa lagi bermasalah ya kak ?	Rencana Pemeriksaan	1 hari	Dipenuhi Sepenuhnya	Facebook
68	4 Juni 2024	Kenapa tidak bisa login untuk daftar di aplikasi nya? Oh brarti pke nomer antrian daftarnya di sana? Jam berapa bisa ambil no antrian?	Rencana Pemeriksaan	1 hari	Dipenuhi Sepenuhnya	Facebook

69	4 Juni 2024	Sore. Apakah aplikasi msh dlm perbaikan?	Rencana Pemeriksaan	1 hari	Dipenuhi Sepenuhnya	Facebook
70	5 Juni 2024	Izin bertanya untuk mengatar lamaran kerja Nike di bagian mana? Gh min.. Sampai kapan batas akhir Nike.. Di karenakan tiang dapat rekomendasi,	Rencana Melamar Pekerjaan	1 hari	Dipenuhi Sepenuhnya	Facebook
71	5 Juni 2024	Assalamualaikum, mohon maaf saya mau bertanya kenapa pendaftaran onlinex selalu gak bisaa.	Rencana Pemeriksaan	1 hari	Dipenuhi Sepenuhnya	Facebook
72	6 Juni 2024	Pendaftaran online gangguan ya? Mohon infonya. Ada libur di RSJMS kak? Ass... ini poli 11 dokternya gak dateng atau bagaimana min??? Daftar online pertama tapi sampai sekarang belum juga ada dokternya.	Rencana Pemeriksaan	1 hari	Dipenuhi Sepenuhnya	Facebook
73	7 Juni 2024	Assalamualaikum... Buka gaq RSJ hari sabtu ??	Rencana Pemeriksaan	1 hari	Dipenuhi Sepenuhnya	Facebook
74	8 Juni 2024	Selamat malam...apakah apoteknya masih buka? Sampe jam berapa? Apakah diazepam ampul ada kak?	Rencana Pembelian obat	1 hari	Dipenuhi Sepenuhnya	Facebook
75	10 Juni 2024	Maaf apakah pendaftaran online utk HR Selasa libur? Sy login k aplikasi pendaftaran online katanya libur	Rencana Pemeriksaan	1 hari	Dipenuhi Sepenuhnya	Facebook
76	11 Juni 2024	Siang ka, mohon info apabila ingin mendaftar konsultasi ke psikolog menggunakan BPJS apakah bisa? Apabila bisa bagaimana prosedur yg berlaku	Rencana Pemeriksaan	1 hari	Dipenuhi Sepenuhnya	Facebook

77	11 Juni 2024	Slmt siang . Kpa sya gagal login di aplikasinya, Jam 2 untuk besok pgi ini kk? Atau jam td dftr,	Rencana Pemeriksaan	1 hari	Dipenuhi Sepenuhnya	Facebook
78	11 Juni 2024	Assalamualaikum wr WB , selamat siang mohon ijin mau tanya , kenapa tujuan polynya tidak di buka pak, Bu? Kami mau daftar tapi poly tujuan tidak di buka , mohon petunjuk!	Rencana Pemeriksaan	1 hari	Dipenuhi Sepenuhnya	Facebook
79	13 Juni 2024	Assalamualaikum.. Kok aplikasi pendaftaran online masih gak bisa di gunakan,	Rencana Pemeriksaan	1 hari	Dipenuhi Sepenuhnya	Facebook
80	13 Juni 2024	Selamat malam.....saya pasien mau daftar online tp systemnya tdk bisa bisa dari kemarin...mohon infonya	Rencana Pemeriksaan	1 hari	Dipenuhi Sepenuhnya	Facebook
81	15 Juni 2024	Tgl brp buka poliklinik lgi ?	Rencana Pemeriksaan	1 hari	Dipenuhi Sepenuhnya	Facebook
82	17 Juni 2024	Assalamualaikum kk maaf mengganggu, hari apa rumah sakit buka kk?	Rencana Pemeriksaan	1 hari	Dipenuhi Sepenuhnya	Facebook
83	17 Juni 2024	Mau tanya min...kalo semisal mau daftar online buat besok kontrol malem ini apakah bisa? Tadi masuk apk gak ada muncul opsi pilihan dokternya	Rencana Pemeriksaan	1 hari	Dipenuhi Sepenuhnya	Facebook

84	17 Juni 2024	maap ibu bapa dokter mau tanya tanya boleh ga, iya aku merasa kurang percaya diri sendiri. banyak melamun bayang yang tidak tidak. apa ada ga yah obat nyaaa, jiwa aku asa kurang bekas kepala pecah. jiwa aku suka kurang sadar. apa ada ga obat. biar bisa lupain masa yang telah berlalu. aku merasa inget bae kemarin kemarin suka kejang. jadi hati perasaan aku kurang tenang.	Konsultasi	1 hari	Dipenuhi Sepenuhnya	Facebook
85	18 Juni 2024	Selamat siang Info kok gak bisa melakukan pendaptaran online utuk tgl 19	Rencana Pemeriksaan	1 hari	Dipenuhi Sepenuhnya	Facebook
86	18 Juni 2024	Knp sy g bisa daftar online	Rencana Pemeriksaan	1 hari	Dipenuhi Sepenuhnya	Facebook
87	18 Juni 2024	Pagi. Ijin bertanya. Anak sy kan ikt terapi okupasi. Jadwal dia haro sabtu di buku kuning itu ud mau ke 10 utk di hari rabu. Nah itu apakah besok rabu msh ke ruang okupasi atau berjumpa dokter utk pertemuan yg ke 10? Nah ini kan kondisi anak sy lagi sakit kak.. tqkutnya hari rabu jadwal dia terapi gk bisa ikut itu gmn? Bisa ganti hari atau gmn?	Rencana Pemeriksaan	1 hari	Dipenuhi Sepenuhnya	Facebook

88	19 Juni 2024	Kalo surat kontrol di kasih Dateng 30 hari lagi tapi obatnya 14 hari gimana? Oh terimakasih. satu lagi nih kemarin di loket 4 pas kami mendaptar petugas bilang" kenapa kontrol nya sekarang seharusnya besok hari Jumat sesuai tgl 21 di surat kontrolnya, kami datang karena keadaan pasien yg tidak setabil ,jawab kami.kemudian di bilang lagi bulan depan harus pas dng tgl kontrolnya .apa begitu aturanya.	Rencana Pemeriksaan	2 hari	Dipenuhi Sepenuhnya	Facebook
89	19 Juni 2024	Aswb. Boleh nanyak apakah ada untuk rehabilitasi narkoba dengan cara menginap, Apa syarat2	Rencana Rehabilitasi	1 hari	Dipenuhi Sepenuhnya	Facebook
90	20 Juni 2024	Kak kok daftar online d aku gak bisa ya, Dia GK bisa login dari kmaren. Klok mau login dia langsung bilang username and password ktaya padahal password Sma no nik nya udh d tulis	Rencana Pemeriksaan	1 hari	Dipenuhi Sepenuhnya	Facebook
91	21 Juni 2024	Kak terapi apa namanya pasien yang dibawa keruangan terus nanti disuruh dengerin ada suara air, kodok, nyamuk. Sy kan pasien lama ini kak, bisa besok 22 juli ngontrol lagi, bisa gak terapi Neurofeedback pake bpjs sebelum ngontrol di tanggal yang sudah di tentukan? Sebelum tanggal ngontrol bisa ga kak ikut therapy Neurofeedback?	Rencana Pemeriksaan	1 hari	Dipenuhi Sepenuhnya	Facebook

92	22 Juni 2024	Knpa pendaftaran online blm bisa dr hari kamis saya coba, Klo pelayanan mlm utk poly pskiatri sampe jam brapa? Brrti msklkan dftr online dpt no 4 klo ada hlngan pagi brrti bisa dtng sore kan?	Rencana Pemeriksaan	1 hari	Dipenuhi Sepenuhnya	Facebook
93	23 Juni 2024	Apa boleh sy ndk bawa pasien ke RS buat ambil obat, p kendalanya sy ndk bisa bawa pasien kak, soalnya sy adek nya pasien. Kk sy yg kmren bawa sekarang ndk di rumah dia di luar daerah	Rencana Pemeriksaan	1 hari	Dipenuhi Sepenuhnya	Facebook
94	24 Juni 2024	Maaf apakah poliklinik masih libur?kok gak bisa daftar online yah,	Rencana Pemeriksaan	1 hari	Dipenuhi Sepenuhnya	Facebook
95	24 Juni 2024	Selamat pagi. Kenapa pendaftarn pasien di aplikasi ndk bisa? Kami membawa pasien untuk kontrol dari KLU dan itu cukup jauh. Jadi kami butuh pendaftaran lewat aplikasi.	Rencana Pemeriksaan	1 hari	Dipenuhi Sepenuhnya	Facebook
96	24 Juni 2024	Mohon bantuan... Kenapa sya ndk gagal login pendaftaran online RSJMS,	Rencana Pemeriksaan	1 hari	Dipenuhi Sepenuhnya	Facebook
97	24 Juni 2024	Mohon maaf knp iya tidak bisa login di aplikasinya gagal trs pd hal sdh masukin RM sm NIK, Ini kah min aplikasinya yg aktif?	Rencana Pemeriksaan	1 hari	Dipenuhi Sepenuhnya	Facebook
98	24 Juni 2024	Bagaimana cara kita daftar pasien sakit keropos tulang	Rencana Pemeriksaan	1 hari	Dipenuhi Sepenuhnya	Facebook

99	25 Juni 2024	Apa saja persyaratann berobat menggunakan bpjs??? Kalok kayak gini gimana maksudnya kak?? Gak bisa daftar buat besok?	Rencana Pemeriksaan	1 hari	Dipenuhi Sepenuhnya	Facebook
100	25 Juni 2024	Mau tanya mbk siapa dokter yang ada di ruangan kesenian /biasanya melukis, atau buat bunga. Soalnya saya pernah masuk ruang itu tapi l tidak ingat nama beliau. bak bisa diberitahu namanya dan kontak nya?	Perkenalan	1 hari	Dipenuhi Sepenuhnya	Facebook
101	26 Juni 2024	Boleh bertanya? Kenapa dari kemarin tidak bisa daftar online ? Tidak bisa memilih poli,	Rencana Pemeriksaan	1 hari	Dipenuhi Sepenuhnya	Facebook
102	26 Juni 2024	assalamualaikum. .izin bertanya masalah pendaftaran on linen untuk kontrol pengambilan obat prosesnya gmn? terimakasih infonya..biasanya kalo mau kontrol daftar onlinenya sehari sebelum jadwal kontrol..kalau untuk yg sekarang apa msih sama?terimakasih	Rencana Pemeriksaan	1 hari	Dipenuhi Sepenuhnya	Facebook
103	27 Juni 2024	halo saya ingin mengajukan pertanyaaan, apakah jika k psikiater menggunakan bpjs harus ada surat rujukan?	Rencana Pemeriksaan	1 hari	Dipenuhi Sepenuhnya	Facebook
104	27 Juni 2024	Assalamualaikum wr wb mohon maaf ganggu,mau bertanya apakah hari Sabtu bukan loket pendaftaran rumah sakit jiwa trimakasi, Hari Jumat buka kah,	Rencana Pemeriksaan	1 hari	Dipenuhi Sepenuhnya	Facebook

105	27 Juni 2024	Mlm kak. Mau tanya. Dokter nurul besok ada? Kan surat kontrol hari jumat dapetnya. Tp dokter lagi cuti. Ini gk apq lebih dr tgl dan bulan? Bisa beda dokter? Soalnya dr awal pake dr nurul aja, Hmmm.. klo misal sy mau tgggu dr nurul aja bisa? Wlw surat kontrol lewat?	Rencana Pemeriksaan	1 hari	Dipenuhi Sepenuhnya	Facebook
106	28 Juni 2024	Assalamualaikum pak...apakah sudah tidak bisa lagi daftar online pak??	Rencana Pemeriksaan	1 hari	Dipenuhi Sepenuhnya	Facebook
107	28 Juni 2024	Assalamualaikum.apakah rumah hari sabtu buka layanan psikiater terima kasih	Rencana Pemeriksaan	1 hari	Dipenuhi Sepenuhnya	Facebook
108	28 Juni 2024	Oh ya kak. Jam kerja untuk kontrol sampe jam brp? Berarti sekitar jam 11an msh bisa kan ya kak? Klo terapi okupasi juga sama kak? Jam operasionalnya ?	Rencana Pemeriksaan	1 hari	Dipenuhi Sepenuhnya	Facebook
109	2 April 2024	Informasi terkait program pengobatan spiritual pasien depresi rawat inap	penelitian	2 hari	Dipenuhi Sepenuhnya	Instagram
110	5 April 2024	jadwal layanan poliklinik	mendaftar rawat jalan	1 hari	Dipenuhi Sepenuhnya	Instagram
111	22 April 2024	1. Biaya Tes Iq 2. Biaya Konseling psikolog dan psikiater	konseling	1 hari	Dipenuhi Sepenuhnya	Instagram
112	30 April 2024	Jadwal Poliklinik	kontrol	1 hari	Dipenuhi Sepenuhnya	Instagram

113	6 Mei 2024	Informasi kuota magang di RSJ	magang	5 hari	Dipenuhi Sepenuhnya	Instagram
114	12 Mei 2024	Informasi Hari dan Jam pelayanan poliklinik	mendaftar rawat jalan	1 hari	Dipenuhi Sepenuhnya	Instagram
115	12 Mei 2024	Informasi pendaftaran online bisakah untuk pasien baru?	mendaftar rawat jalan	1 hari	Dipenuhi Sepenuhnya	Instagram
116	14 Mei 2024	Informasi lowongan kerja	lowongan kerja	1 hari	Dipenuhi Sepenuhnya	Instagram
117	15 Mei 2024	Informasi jadwal dokter SPKJ	jadwal dokter	2 hari	Dipenuhi Sepenuhnya	Instagram
118	18 Mei 2024	Informasi janji temu ke psikolog	konseling	1 hari	Dipenuhi Sepenuhnya	Instagram
119	19 Mei 2024	Alur Rehab Napza	Rehab Napza	1 hari	Dipenuhi Sepenuhnya	Instagram
120	1 Juni 2024	Informasi cara daftar online	daftar online	1 hari	Dipenuhi Sepenuhnya	Instagram
121	2 Juni 2024	informasi mengenai daftaronline yang gagal log in	daftar online	2 hari	Dipenuhi Sepenuhnya	Instagram
122	4 Juni 2024	Infomasi mengenai aplikasi daftar online kenapa tidak bisa digunakan	daftar online	1 hari	Dipenuhi Sepenuhnya	Instagram
123	5 Juni 2024	Prosedur layanan Suket Kesehatan jiwa	pendaftaran S2	1 hari	Dipenuhi Sepenuhnya	Instagram
124	6 Juni 2024	Informasi jadwal poliklinik	mendaftar rawat jalan	1 hari	Dipenuhi Sepenuhnya	Instagram
125	21 Juni 2024	Informasi mengenai pemeriksaan TBC di rsj	pemeriksaan TBC	1 hari	Dipenuhi Sepenuhnya	Instagram
126	25 Juni 2024	Biaya tes IQ	Tes IQ	1 hari	Dipenuhi Sepenuhnya	Instagram

127	3 Juni 2024	Mohon tanya apakah besok petugas dan kartu kuning gak masuk kq soalnya hari minggu	Pemeriksaan ke poliklinik	1 hari	Dipenuhi Sepenuhnya	Google Review
128	17 Juni 2024	admin apakah di RSJ MUTIARA SUKMA ada terapi wicara untuk pasca stroke	terapi	1 hari	Dipenuhi Sepenuhnya	Google Review
129	26 April 2024	Apakah hari sabtu Poli jiwa buka?	kontrol	6 hari	Dipenuhi Sepenuhnya	Email
130	29 April 2024	informasi terkait jam konsultasi	konseling	3 hari	Dipenuhi Sepenuhnya	Email
131	12 Mei 2024	informasi pendaftaran online	daftar online	1 hari	Dipenuhi Sepenuhnya	Email
132	12 Mei 2024	informasi alur pelayanan	konseling	3 hari	Dipenuhi Sepenuhnya	Email
133	14 Mei 2024	salah pilih Poli saat daftar onlineDaftar online	daftar online	1 hari	Dipenuhi Sepenuhnya	Email
134	29 Mei 2024	informasi terkait pendaftaran online	daftar online	7 hari	Dipenuhi Sepenuhnya	Email
135	30 Mei 2024	informasi terkait pendaftaran online	Daftar online	5 hari	Dipenuhi Sepenuhnya	Email
136	30 Mei 2024	informasi terkait pendaftaran online	Daftar online	5 hari	Dipenuhi Sepenuhnya	Email
137	3 Juni 2024	informasi terkait pendaftaran online	Daftar online	1 hari	Dipenuhi Sepenuhnya	Email
138	12 Juni 2024	informasi terkait pendaftaran online	Daftar online	1 hari	Dipenuhi Sepenuhnya	Email
139	13 Juni 2024	Informasi jadwal layanan poliklinik	Kontrol	1 hari	Dipenuhi Sepenuhnya	Email

140	18 Juni 2024	Informasi jadwal layanan poliklinik	kontrol	1 hari	Dipenuhi Sepenuhnya	Email
141	17 April 2024	Selamat siang min, mau nanya nanti sore ada dokter Yogi?	Rencana Pemeriksaan	1 hari	Dipenuhi Sepenuhnya	WA Humas
142	24 April 2024	Mau tanya2 seputar TPA nya, Bisa diikuti oleh umum?	Rencana Penitipan Anak	1 hari	Dipenuhi Sepenuhnya	WA Humas
143	26 April 2024	Assalamualaikum maaf mengganggu izin bertanya, Biaya untuk ke psikolog brp ya di rsj?	Rencana Pemeriksaan	1 hari	Dipenuhi Sepenuhnya	WA Humas
144	28 April 2024	Apakah ada poli buka untuk sore hari	Rencana Pemeriksaan	1 hari	Dipenuhi Sepenuhnya	WA Humas
145	29 April 2024	Selamat pagi, sampai jam berapa buka pelayanan OT?	Rencana Pemeriksaan	1 hari	Dipenuhi Sepenuhnya	WA Humas
146	3 Mei 2024	Assalamu'alaikum wr wb selamat MLM. Ijin bertanya cara daftar untuk pelayanan sore, secara online apa sama dng yng pagi, Trs waktunya juga sama sehari sebelum kontrol???	Rencana Pemeriksaan	2 hari	Dipenuhi Sepenuhnya	WA Humas
147	5 Mei 2024	Info cara daftar ke rsjm beserta biaya nya, Sy mengalami gangguan kecemasan atau cemas berlebih gmana cara penanganannya? Syarat pertama untuk daftar apa? Untuk biaya apa boleh pake BPJS ?	Rencana Pemeriksaan	1 hari	Dipenuhi Sepenuhnya	WA Humas
148	5 Mei 2024	Selamat pagi utk aplikasi regist onlinenya sering bermasalah, Yg mana yg benar dipakai aplikasinya? Ada 3 di playstore	Rencana Pemeriksaan	1 hari	Dipenuhi Sepenuhnya	WA Humas
149	8 Mei 2024	Assalamualaikum selamat sore alur daftar ke psikolog klinis gmn ya?	Rencana Pemeriksaan	1 hari	Dipenuhi Sepenuhnya	WA Humas

150	8 Mei 2024	Selamat sore, saya mau menanyakan jadwal praktik psikolog..Untuk biaya persesi berapa ya? Besok libur ya? Baik, untuk jam praktiknya Kak? Senin saya langsung ke sana	Rencana Pemeriksaan	1 hari	Dipenuhi Sepenuhnya	WA Humas
151	8 Mei 2024	Asalammualaikum saya mau nanyak ni ada ipar saya minum obat sakit jiwa apakah boleh menyusui anaknya	Konsultasi tentang obat	1 hari	Dipenuhi Sepenuhnya	WA Humas
152	8 Mei 2024	Maaf mau bertanya. Untuk layanan konseling rumah tangga ada tidak?? Pricelist nya brpa kak stiap pertemuan ?	Rencana Pemeriksaan	1 hari	Dipenuhi Sepenuhnya	WA Humas
153	13 Mei 2024	Assalamualaikum,, mau nanya besok hari slasa psikiater praktik jam brp?	Rencana Pemeriksaan	1 hari	Dipenuhi Sepenuhnya	WA Humas
154	14 Mei 2024	Gimana cara daftar pasien baru mulai gila,, Berperilaku anehh Gimana prosedur pemeriksaannya?	Rencana Pemeriksaan	1 hari	Dipenuhi Sepenuhnya	WA Humas
155	22 Mei 2024	Selamat mlm min mau tanya sabtu buka pelayanan mau kontrol adik saya, Berarti buka senin ya kak?? Hari senin poliknik buka sampe jam berapa?	Rencana Pemeriksaan	3 hari	Dipenuhi Sepenuhnya	WA Humas
156	3 Juni 2024	Halo selamat pagi menjelang siang.maaf mau tanya hari ini libur?	Rencana Pemeriksaan	2 hari	Dipenuhi Sepenuhnya	WA Humas
157	3 Juni 2024	Selamat siang,,Mohon petunjuk gmn cara daftar konsul dengan dokter spesialis jiwa / Psikiater ..? Trimakasi	Rencana Pemeriksaan	2 hari	Dipenuhi Sepenuhnya	WA Humas

158	5 Juni 2024	Selamat malam. Sy mau daftarin adek sy utk besok, keluhannya prnah jatuh pass main bola trus diam dikamat trus malu katanya gak mau sekolah, Bgsnya dftar ke poli syaraf, psekeater atau psikolog ya? Bingung.	Rencana Pemeriksaan	1 hari	Dipenuhi Sepenuhnya	WA Humas
159	6 Juni 2024	Hi, can I have a contact with a psicologist for psychoterapy please ? Urgent please My name is Jacob and I live in Kuta Lombok	Rencana Pemeriksaan	1 hari	Dipenuhi Sepenuhnya	WA Humas
160	8 Juni 2024	Mau bertanya until terapi wicara pasca struk saya ke poli mana yah?terimakasih, Surat rujukan nya saya ke poli mana yah	Rencana Pemeriksaan	1 hari	Dipenuhi Sepenuhnya	WA Humas
161	8 Juni 2024	Selamat malam... Saya membutuhkan obat.. apakah apoteknya masih buka? Ada obat ini kak?	Rencana pembelian obat	1 hari	Dipenuhi Sepenuhnya	WA Humas
162	11 Juni 2024	Slmt pagi, Apa bs pasien dijmpat kermh ? Kalo sy bawa sy takut ngamuk dijalan. Gpp sy bayar umum jg gabs? Sy dibabusslam kecamatan gerung. Adik ipar sy	Rencana Pemeriksaan	1 hari	Dipenuhi Sepenuhnya	WA Humas
163	11 Juni 2024	Selamat pagi mohon petunjuknya saya coba login tp gk bisa, Mohon petunjuknya nggih, Mau daftar untuk ke poli pskiater / kejiwaan	Rencana Pemeriksaan	1 hari	Dipenuhi Sepenuhnya	WA Humas
164	12 Juni 2024	Hari jumat buka sampai jam berapa?	Rencana Pemeriksaan	1 hari	Dipenuhi Sepenuhnya	WA Humas

165	12 Juni 2024	Mohon info klo hari jumat layanan untuk kontrol buka sampai jam brp?	Rencana Pemeriksaan	1 hari	Dipenuhi Sepenuhnya	WA Humas
166	24 Juni 2024	Selamat siang, mohon info apakah pendaftaran online sedang ada masalah?	Rencana Pemeriksaan	1 hari	Dipenuhi Sepenuhnya	WA Humas
167	24 Juni 2024	Selamat pagi ijin tanya untuk psikolog praktek sampai jam brp? Persyaratannya apa kak?	Rencana Pemeriksaan	2 hari	Dipenuhi Sepenuhnya	WA Humas
168	27 Juni 2024	selamat pagi saya ingin bertanya untuk pemakaian BPJS ke Psikiater apakah harus menyertakan rujukan dari puskesmas?	Rencana Pemeriksaan	1 hari	Dipenuhi Sepenuhnya	WA Humas
169	2 April 2024	siang, untuk konsul psikolog disana apa hari ini bisa?	Informasi pendaftaran	1 Menit	Dipenuhi Sepenuhnya	WA UPP
170	2 April 2024	slmt siang bpk ibu, kalo mau konsultasi msalah pasien gmn caranya?	Informasi pendaftaran	30 Menit	Dipenuhi Sepenuhnya	WA UPP
171	6 April 2024	Assalamualaikum, apakah besok hari jumat buka pak?	Informasi poliklinik	25 Menit	Dipenuhi Sepenuhnya	WA UPP
172	16 April 2024	selamat sore, mohon maaf mau tanyak untuk poli anak rsj buka hari apa?	Informasi poliklinik	20 Menit	Dipenuhi Sepenuhnya	WA UPP
173	17 April 2024	sore min, izin bertanya terkait pendaftaran pasien dengan riwayat penggunaan narkotika, apakah bisa di rehab di rsj?	Informasi Rehab Napza	1 Jam	Dipenuhi Sepenuhnya	WA UPP
174	18 April 2024	Selamat malam, apakah bisa konsultasi dgn psikolog menggunakan BPJS?	Informasi pendaftaran	5 Jam	Dipenuhi Sepenuhnya	WA UPP

175	18 April 2024	selamat siang, mohon informasi biaya pembuatan surat kesehatan jiwa?	Informasi MCU	2 Jam	Dipenuhi Sepenuhnya	WA UPP
176	21 April 2024	Selamat siang, mau tanya kalo konsultasi ke dokter psikolog jadwalnya kapa aja?	Informasi pendaftaran	1 Jam	Dipenuhi Sepenuhnya	WA UPP
177	24 April 2024	Selamat pagi, mau tanya biaya untuk buat suket bebas narkoba berapa?	Informasi MCU	6 Menit	Dipenuhi Sepenuhnya	WA UPP
178	26 April 2024	slmt siang, mohon ijin apakah di rsj ini menerima pembuatan surat kesehatan untuk CPNS?	Informasi MCU	1 Jam	Dipenuhi Sepenuhnya	WA UPP
179	27 April 2024	Assalamualaikum, apakah besok pagi buka RSJ pak?	Informasi poliklinik	3 Jam	Dipenuhi Sepenuhnya	WA UPP
180	2 Mei 2024	Untuk poliklinik buka sampai jam berapa?	Informasi poliklinik	1 Menit	Dipenuhi Sepenuhnya	WA UPP
181	4 Mei 2024	Selamat siang, kalo boleh tau jam pelayanan dr jam berapa?	Informasi poliklinik	1 Menit	Dipenuhi Sepenuhnya	WA UPP
182	8 Mei 2024	selamat siang, boleh bertanya bagaimana prosedur untuk berobat ke rsj?	Informasi pendaftaran	1 Menit	Dipenuhi Sepenuhnya	WA UPP
183	9 Mei 2024	Assalamualaikum untuk hari ini siapa dokternya?	Informasi poliklinik	1 Menit	Dipenuhi Sepenuhnya	WA UPP
184	9 Mei 2024	selamat pagi, apakah masih ada vaksinya?	Informasi vaksin covid	5 Menit	Dipenuhi Sepenuhnya	WA UPP
185	13 Mei 2024	pagi, apa bisa tes HIV di rsjms?	Informasi poliklinik	4 Menit	Dipenuhi Sepenuhnya	WA UPP
186	14 Mei 2024	permisi, berapa biaya daftar ke RSJ ya?	Informasi pendaftaran	2 Jam	Dipenuhi Sepenuhnya	WA UPP

187	17 Mei 2024	Apakah benar ini nomornya RSJ Mataram?	Informasi poliklinik	1 Jam	Dipenuhi Sepenuhnya	WA UPP
188	17 Mei 2024	Selamat siang izin bertanya info biaya MCU?	Infomasi MCU	3 Jam	Dipenuhi Sepenuhnya	WA UPP
189	30 Mei 2024	Assalamualaikumizin bertanya info biaya MCU?	Infomasi MCU	1 Menit	Dipenuhi Sepenuhnya	WA UPP
190	30 Mei 2024	Assalamualaikum hari jumat ada dokter lusiana jadwalnya ya?	Informasi poliklinik	5 Menit	Dipenuhi Sepenuhnya	WA UPP
191	7 Juni 2024	Selamat pagi saya vina pasien poliklinik bolehkah saya konsultasi langsung dengan pak nengah?	Informasi Konsultasi	15 Menit	Dipenuhi Sepenuhnya	WA UPP
192	8 Juni 2024	Selamat pagi mau tanya kalau daftar online untuk priksa dokter saraf gimana caranya?	Informasi pendaftaran	1 Jam	Dipenuhi Sepenuhnya	WA UPP
193	10 Juni 2024	Assalamualaikum maaf mau tanya jadwal pelayanan psikiatri untuk pasien rawat jalan hari apa saja?	Informasi pendaftaran	1 Jam	Dipenuhi Sepenuhnya	WA UPP
194	10 Juni 2024	Mau nanya, berapa admisitrasi periksa kesehatan buat syarat lamar PPPK	Infomasi MCU	3 Jam	Dipenuhi Sepenuhnya	WA UPP
195	11 Juni 2024	Selamat sore bagaimana prosedur tes bebas narkoba di rsj untuk besok?	Infomasi MCU	6 Menit	Dipenuhi Sepenuhnya	WA UPP
196	19 Juni 2024	Mohon info biaya pemeriksaan kesehatan peserta didik?	Infomasi MCU	3 Jam	Dipenuhi Sepenuhnya	WA UPP
197	20 Juni 2024	Assalamualaikum mw nanya untuk jadwal poli tumbuh kembang anak hari apa saja?	Informasi poliklinik	4 Jam	Dipenuhi Sepenuhnya	WA UPP
198	20 Juni 2024	selamat malam kenapa sy gk bisa pilih poli di pendaftaran online?	Informasi pendaftaran	2 Jam	Dipenuhi Sepenuhnya	WA UPP
199	21 Juni 2024	Selamat pagi apa hari ini poli rsj buka?	Informasi poliklinik	2 Jam	Dipenuhi Sepenuhnya	WA UPP

200	22 Juni 2024	Assalamualaikum selamat pagi mau tanya boleh kita konsultasi diwakili sama keluarga?	Informasi Konsultasi	1 Jam	Dipenuhi Sepenuhnya	WA UPP
201	23 Juni 2024	selamat siang ingin bertanya apakah besok pagi pelayanan poli psikiatri masih libur?	Informasi poliklinik	3 Jam	Dipenuhi Sepenuhnya	WA UPP
202	24 Juni 2024	Mohon info hari ini poli libur ya?	Informasi poliklinik	1 Jam	Dipenuhi Sepenuhnya	WA UPP

Dari hasil tabulasi pada tabel 3.1, 3.2 dan 3.3, menunjukkan bahwa website PPID Rumah Sakit Jiwa Mutiara Sukam telah diakses sebanyak 1.207 kali selama triwulan II tahun 2024, dengan total permintaan informasi di PPID Rumah Sakit Jiwa Mutiara Sukma pada triwulan II tahun 2024 adalah sejumlah 202 permintaan informasi dan diberikan sepenuhnya.

Dari 10 kanal media penerimaan informasi yang disediakan oleh PPID Rumah Sakit Jiwa Mutiara Sukma, kanal media sosial facebook menjadi media terbanyak yang dimanfaatkan Masyarakat dalam permintaan informasi yaitu sebanyak 90 permintaan informasi, disusul melalui media WhatsApp UPP sebanyak 34 permintaan informasi dan melalui WhatsApp Humas sebanyak 28 permintaan informasi.

Terdapat 3 jenis informasi yang banyak diminta oleh Masyarakat, yaitu terkait Jadwal Poliklinik/ Jadwal Dokter / Jadwal buka Layanan yaitu sebanyak 65 permintaan informasi, disusul dengan permintaan informasi terkait Pendaftaran Online sebanyak 58 permintaan informasi dan terkait Informasi jenis, prosedur, persyaratan layanan sebanyak 39 permintaan informasi.

Bagian IV

PENANGANAN KEBERATAN DAN SENGKETA INFORMASI

Sepanjang Triwulan II tahun 2024, tidak terdapat keberatan atau sengketa informasi yang difasilitasi oleh Pejabat Pengelola Informasi dan Dokumentasi Pembantu Rumah Sakit Jiwa Mutiara Sukma.

Tabel 4.1. Daftar Keberatan dan Sengketa Informasi

Jumlah Keberatan	Tanggapan Atasan PPID		Sengketa Informasi	Mediasi		Ajudikasi		Putusan Pengadilan		Lain-lain
	Memperkuat	Membatalkan		Sepakat	Tidak	Menolak	Mengabulkan	Menolak	Mengabulkan	
-	-	-	-	-	-	-	-	-	-	-

Bagian V

KENDALA INTERNAL DAN EKSTERNAL

5.1. Kendala Internal

Terdapat kendala internal yang dihadapi oleh PPID Pembantu Rumah Sakit Jiwa Mutiara Sukma sepanjang pelaksanaan tugas pada Triwulan II tahun 2024, diantaranya adalah urangnya sarana Laptop/PC bagi petugas layanan informasi di Poliklinik yang masih menggunakan laptop pribadi. Laptop PPID digunakan oleh petugas pelayanan informasi di Sekretariat PPID

5.2. Kendala Eksternal

Kendala eksternal yang dihadapi PPID Pembantu Rumah Sakit Jiwa Mutiara Sukma pada Triwulan II tahun 2024 diantaranya masyarakat masih banyak yang belum memahami prosedur permohonan informasi yang bersifat setiap saat. Hal ini ditunjukkan oleh ketidaksiapan menunjukkan kartu identitas saat pemohon informasi meminta informasi onsite.

Bagian VI

REKOMENDASI DAN RENCANA TINDAK LANJUT

6.1 Rekomendasi

Melihat kendala internal dan eksternal yang ada, dapat direkomendasikan hal-hal sebagai berikut:

1. Perlu ditambahkan laptop bagi petugas layanan informasi di Poliklinik pada Triwulan III tahun 2024, agar tidak lagi menggunakan laptop pribadi.
2. Perlu adanya pemahaman lebih lanjut tentang PPID kepada masyarakat, terutama mengenai tata cara permohonan informasi kepada badan publik. Dapat dilakukan melalui sosialisasi lebih gencar kepada masyarakat terkait PPID Rumah Sakit Jiwa Mutiara Sukma melalui kanal media sosial, media informasi cetak dan elektronik serta melalui komunitas informasi masyarakat;

6.2 Rencana Tindak Lanjut

Dari keseluruhan uraian laporan ini, maka dapat disimpulkan bahwa pengelolaan daftar informasi publik dan pelayanan informasi publik di Rumah Sakit Jiwa Mutiara Sukma sudah terlaksana dengan sangat baik. Namun demikian masih perlu ditingkatkan, terutama peningkatan terhadap kapasitas kuantitas dan kompetensi SDM pengelola informasi dan dokumentasi publik, serta untuk makin meningkatkan kinerja PPID Rumah Sakit Jiwa Mutiara Sukma, perlu adanya pengadaan sarana dan prasarana dalam hal menjalankan dan mengelola serta melayani informasi publik melalui Pejabat Pengelola Informasi dan Dokumentasi.

Karena Permintaan informasi yang terbanyak pada triwulan II tahun 2024 adalah terkait permintaan Jadwal Poliklinik/ Jadwal Dokter / Jadwal buka Layanan, Pendaftaran Online (tata cara dan kendala), Informasi jenis/ prosedur/ persyaratan layanan di Rumah Sakit Jiwa Mutiara Sukma, sehingga perlu publikasi lebih massif dan periodik di semua kanal media Rumah Sakit Jiwa Mutiara Sukma.